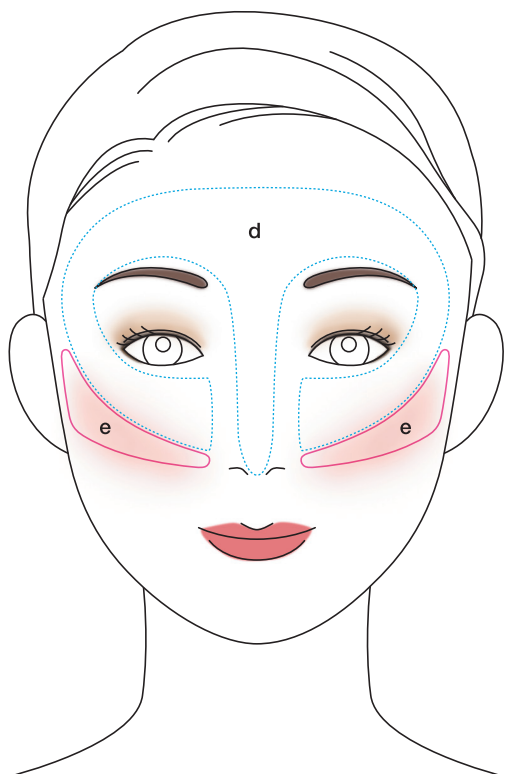


2019 春夏のメイクアップ 1

※シーズニング・アザレ30号、7ページのメイクです。
※リップブラシ以外は、「アザレブラシセット」を使用しています。



ハイライト & チーク

顔の立体感を引き立てて
若々しいメリハリ小顔に

【ハイライト】グレイスパクト〈5号〉とカラートーン〈シャイニーホワイト〉をチークブラシにとって手の甲でブレンドし、ハイライトゾーン(d)にのせていきます。

【チーク】チークカラーとチークカラー〈オレンジ〉をチークブラシにとって手の甲でブレンドし、チークゾーン(e)になじませます。

- グレイスパクト(S) 21(M)〈5号 ローズピンク〉/左上
- カラートーン(M)〈シャイニーホワイト〉/右上
- チークカラー/左下 ●チークカラー〈オレンジ〉/右下
- チークブラシ

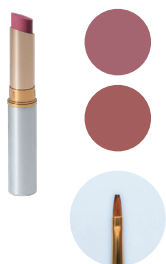


リップ

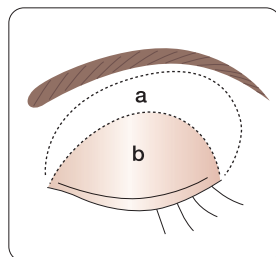
ナチュラルな発色で
上質感と女性らしさを演出

ピュアコールボタニカルリップ〈ピンク〉、〈ブラウン〉をそれぞれリップブラシにとり、手の甲でブレンドします。口角から中央に向かって唇の輪郭を描いてから、内側に塗り広げてなじませます。

- ピュアコールボタニカルリップ
〈4号 ピンク〉/上 〈5号 ブラウン〉/下
- リップブラシ

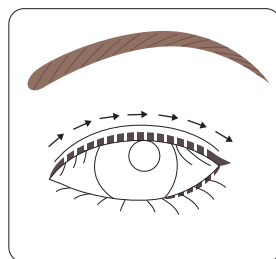


アイメイク

1 アイメイクがより映える
まぶたへ整えます

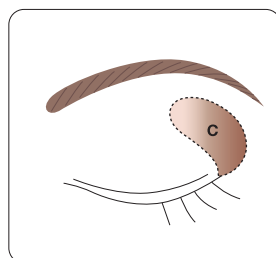
グレイスパクト〈1号〉とカラートーン〈シャイニーホワイト〉をチークブラシにとって手の甲でブレンドし、まぶた全体(a)になじませます。アイシャドウブラシにカラートーン〈コーラルベージュ〉をとり、アイホール(b)に目尻から中央に向かってのせます。次に目頭から中央、最後に中央に重ねて立体感を引き出します。

- グレイスパクト(S) 21(M)
〈1号 ライトベージュ〉/左上
- カラートーン(M)
〈シャイニーホワイト〉/右上
〈コーラルベージュ〉/右下
- チークブラシ/上
- アイシャドウブラシ/下

2 目もとの陰影を深めて
印象的なまなざしに

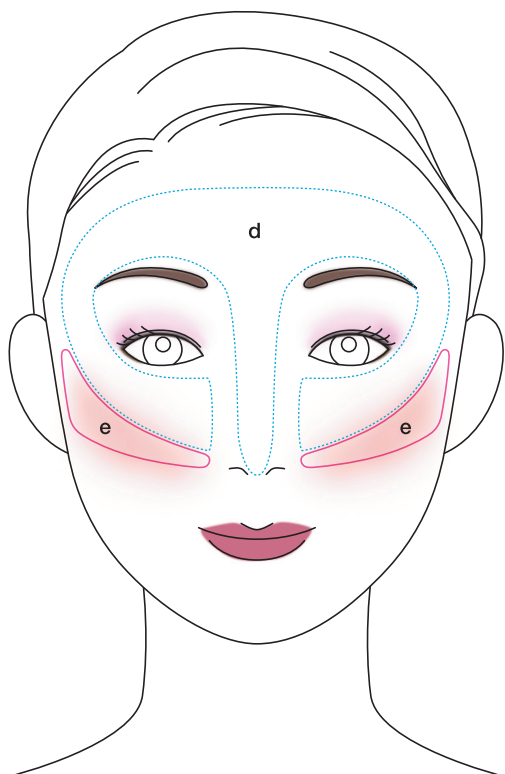
上まぶたは、チャームングラインで目頭から目尻に向かってまつ毛の隙間を埋めるようにラインを引き、チャームングラインペンシル〈ブラック〉を目頭→目尻→中央の順に手早く重ねます。さらに、カラートーン〈チョコブラウン〉をアイライナーブラシにとってラインに重ねます。下まぶたは、目尻側1/3のまつげの隙間をチャームングラインペンシル〈ブラウン〉で埋めるようにラインを引きます。カラートーン〈チョコブラウン〉をアイライナーブラシにとり、ラインに重ねて仕上げます。

- チャームングラインペンシル
〈ブラック〉/左上 〈ブラウン〉/左下
- チャームングライン(M)/中央
- カラートーン(M)〈チョコブラウン〉/右
- アイライナーブラシ

3 “置きグラデーション”で
簡単に立体感をプラス

カラートーン〈コーラルベージュ〉をアイシャドウブラシにとって目尻にトントンと置き、弧を描くようにグラデーションをかけながら目尻側(c)に広がっていきます。次に、カラートーン〈チョコブラウン〉をアイシャドウブラシにとり、同様の手順で重ねると、まぶたに自然な陰影が生まれます。最後に、上下のまつ毛にチャームングマスカラを塗って仕上げます。

- カラートーン(M)
〈コーラルベージュ〉/左
〈チョコブラウン〉/中央
- チャームングマスカラ(M)/右
- アイシャドウブラシ



ハイライト & チーク

ツヤと立体感を仕込んで 洗練された華やぎをプラス

【ハイライト】グレイスパクト〈5号〉とカラートーン〈シャイニーホワイト〉をチークブラシにとって手の甲でブレンドし、ハイライトゾーン(d)にのせていきます。

【チーク】チークカラーをチークブラシにとり、チークゾーン(e)になじませます。

- グレイスパクト(S)21(M)〈5号 ローズピンク〉/左上
- カラートーン(M)〈シャイニーホワイト〉/右上
- チークカラー/左下
- チークブラシ



リップ

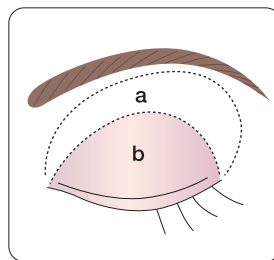
プラムローズで 華やかなツヤのある唇に

ピュアコールドボタニカルリップ〈プラムローズ〉をリップブラシにとります。口角から中央に向かって唇の輪郭を描いてから、内側に塗り広げてなじませます。

- ピュアコールドボタニカルリップ〈プラムローズ〉
- リップブラシ



アイメイク



1 淡いグラデーションで 自然な立体感をつくります

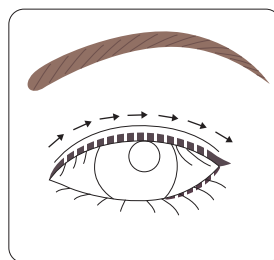
グレイスパクト〈5号〉とカラートーン〈シャイニーホワイト〉をチークブラシにとって手の甲でブレンドし、まぶた全体(a)になじませます。アイシャドウブラシにカラートーン〈オペラモーヴ〉と〈コーラルベージュ〉をとって手の甲でブレンドし、アイホール(b)に目尻から中央に向かってのせます。次に目頭から中央、最後に中央に重ねて立体感を引き出します。

- グレイスパクト(S)21(M)〈5号 ローズピンク〉/左上
- カラートーン(M)〈シャイニーホワイト〉/右上
- オペラモーヴ/右下
- コーラルベージュ/左下
- チークブラシ/上
- アイシャドウブラシ/下

2 目もとの陰影を深めて 印象的なまなざしに

上まぶたは、チャームングラインで目頭から目尻に向かってまつ毛の隙間を埋めるようにラインを引き、チャームングラインペンシル〈ブラック〉を目頭→目尻→中央の順に手早く重ねます。さらに、カラートーン〈チョコブラウン〉をアイライナーブラシにとってラインに重ねます。下まぶたは、目尻側1/3のまつげの隙間をチャームングラインペンシル〈ブラウン〉で埋めるようにラインを引きます。カラートーン〈チョコブラウン〉をアイライナーブラシにとり、ラインに重ねて仕上げます。

- チャームングラインペンシル〈ブラック〉/左上
- チャームングライン(M)〈ブラウン〉/左下
- チャームングライン(M)〈ブラック〉/中央
- カラートーン(M)〈チョコブラウン〉/右
- アイライナーブラシ



3 “置きグラデーション”で 引き締まった目もとに

カラートーン〈オペラモーヴ〉をアイシャドウブラシにとって目尻にトントンと置き、弧を描くようにグラデーションをかけながら目尻側(c)に広がっていきます。次に、チークカラーをアイシャドウブラシにとり、同様の手順で重ねると、陰影が深まって目もとも引き締まります。最後に、上下のまつ毛にチャームングマスカラを塗って仕上げます。

- カラートーン(M)〈オペラモーヴ〉/左上
- チークカラー/左下
- チャームングマスカラ(M) /右
- アイシャドウブラシ

