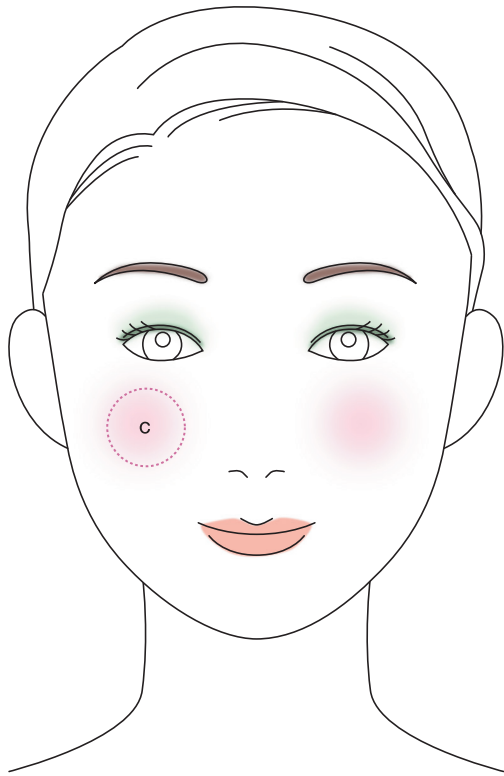


# 1 〈2017春夏のメイクアップ〉 ふんわりクリアなナチュラルメイク



## チーク

### チーク+パールピンクで 頬のツヤ感を引き立てる

チークカラーとシャイニーバクトの〈ピンク〉をパウダーブラシに同量とり、手の甲でブレンドしたら、笑ったときに一番高くなる頬の位置(C)に丸く入れます。シャイニーバクトの自然なパールでツヤ感が引き立ちます。

- チークカラー／上
- シャイニーバクト(G)〈ピンク〉／下
- パウダーブラシ

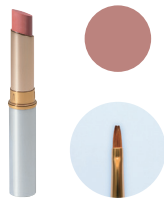


## リップ

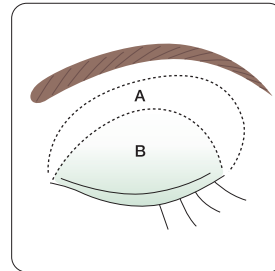
### オレンジリップで 明るく健康的な印象に

ピュアコールボタニカルリップ〈ビスキーオレンジ〉をリップブラシにとり、唇の中央のラインを描くようにのせたら、口角から中央に向かってなじませます。

- ピュアコールボタニカルリップ  
〈ビスキーオレンジ〉
- リップブラシ



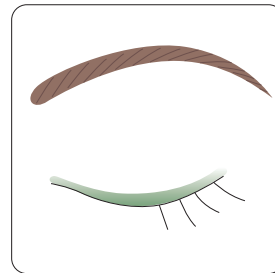
## アイメイク



### 1 ホワイト+グリーンで 透明感のある目もとに

カラートーン〈シャイニーホワイト〉をチークブラシにとり、まぶた全体(A)になじませます。さらにシャイニーバクトの〈グリーン〉をシャドウブラシにとり、アイホール(B)部分に重ねて透明感を演出します。

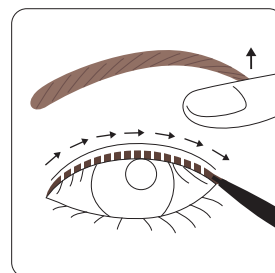
- カラートーン(M)  
〈シャイニーホワイト〉／上
- チークブラシ／上
- シャイニーバクト(G)〈グリーン〉／下
- シャドウブラシ／下



### 2 アッシュカーキで 目のキワを引き締める

カラートーン〈アッシュカーキ〉をアイシャドウチップにとり、目のキワに細く入れます。グリーンのフレッシュな印象はそのままに、キリッと引き締まった目もとに。

- カラートーン(M)〈アッシュカーキ〉
- アイシャドウチップ  
(フロッキーL型)



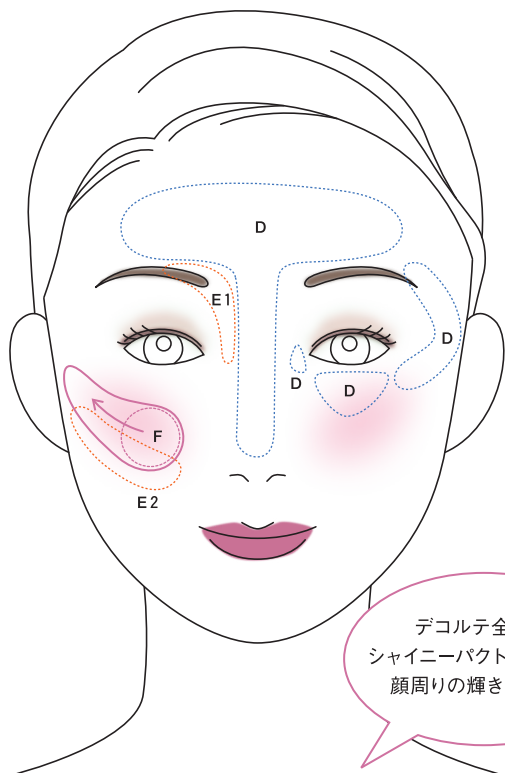
### 3 茶色のペンシルと マスカラで目力アップ

指で上まぶたを押さえながら、チャームングラインペンシル〈ブラウン〉でまつ毛の隙間を埋めるように細くアイラインを引きます。さらにチャームングマスカラで上下のまつ毛の根元から毛先に向かって仕上げます。

- チャームングラインペンシル  
〈ブラウン〉／左
- チャームングマスカラ(M)／右



# 2 <2017春夏のメイクアップ> リッチに華やぐラグジュアリーメイク



## ハイライト & チーク

### ハイライトとシャドウでメリハリのある顔立ちに

シャイニーパクトをチークブラシにとり、Tゾーンや目頭、目尻の外側、目の下(D)などにのせます。グレイスパクト<3号>をパウダーブラシにとり、眉頭から鼻筋の部分(E1)と頬骨の下(E2)にうっすらと影を入れ、陰影を引き立てます。さらにチークカラーをパウダーブラシにとり、(E2)に重ねるようにして、頬の高い部分(F)からこめかみに向かってすべらせます。

- シャイニーパクト(G)／上
- チークブラシ／上
- グレイスパクト(S)21(M)<3号 ピンク>／中央
- チークカラー／下
- パウダーブラシ／下



## リップ

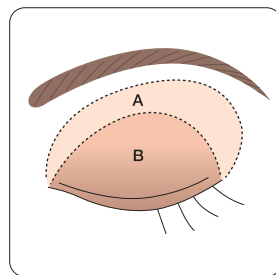
### プラムローズで華やかなツヤをプラス

ピュアコールボタニカルリップ<プラムローズ>をリップブラシにとり、唇の中央のラインを描くようにのせたら、口角から中央に向かってなじませます。

- ピュアコールボタニカルリップ<プラムローズ>
- リップブラシ



## アイメイク

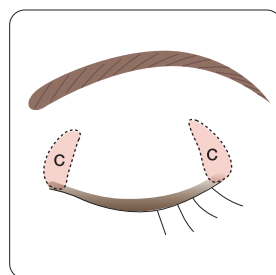


### 1 オレンジ、ベージュの暖色系カラーで深みのある目もとに

シャイニーパクトの<オレンジ>をチークブラシにとり、まぶた全体(A)になじませます。さらにカラートーン<コーラルベージュ>をシャドウブラシにとり、アイホール(B)部分に重ねて深みのあるグラデーションに。



- シャイニーパクト(G)<オレンジ>／上
- チークブラシ／上
- カラートーン(M)<コーラルベージュ>／下
- シャドウブラシ／下

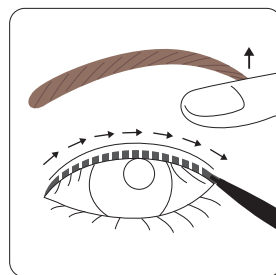


### 2 ブラウンとピンクでツヤと立体感を演出

カラートーン<チョコブラウン>をアイシャドウチップにとり、目のキワに細く入れます。さらに<チョコブラウン>とシャイニーパクトの<ピンク>をシャドウブラシに適量とり、手の甲でブレンドしたら、アイホールの両端(C)になじませてツヤを引き立てます。



- カラートーン(M)<チョコブラウン>／上
- アイシャドウチップ(フロッキーL型)／上
- シャイニーパクト(G)<ピンク>／下
- シャドウブラシ／下



### 3 アイラインとマスカラで目もとを引き締める

指で上まぶたを押さえながら、チャームングラインでまつ毛の隙間を埋めるように目のキワに細くラインを引き、その上からチャームングラインペンシル<ブラック>を重ねてラインの幅を広げます。最後に上下まつ毛にチャームングマスカラを塗って仕上げます。



- チャームングラインペンシル<ブラック>／左
- チャームングライン(M)／中央
- チャームングマスカラ(M)／右