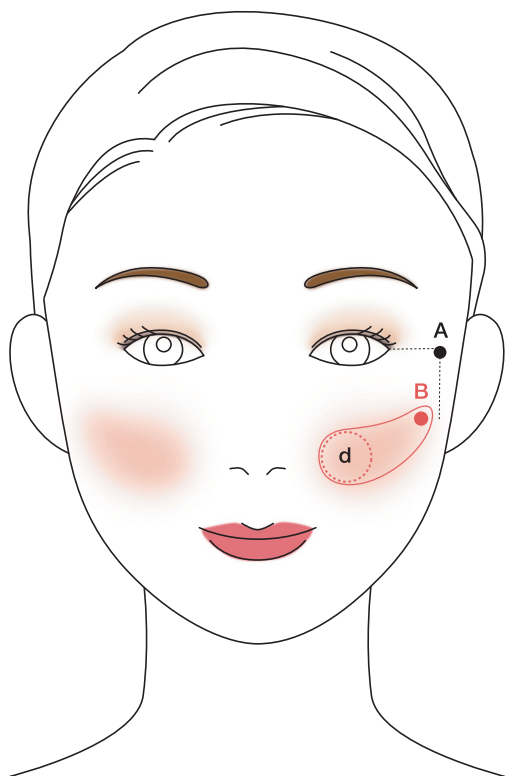


2017~18 秋冬のメイクアップ 1

※リップブラシ以外は、新製品の「アザレブラシセット」を使用しています。



チーク ※チークのつけ方の詳細は別紙をご覧ください。

透明感のあるオレンジで 若々しく健康的な頬に

チークカラー〈オレンジ〉をチークブラシにとり、Bから小鼻に向かってサッと払うようにしてのせます。さらに、頬の一番高い部分(d)に円を描くようにのせます。

- チークカラー〈オレンジ〉
- チークブラシ

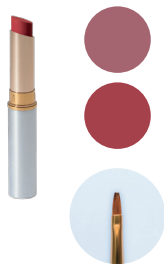


リップ

ピンク+レッドで 大人かわいい表情に

ピュアコールボタニカルリップ〈レッド〉、〈4号ピンク〉をそれぞれリップブラシにとり、手の甲で混ぜ合わせます。口角から中央に向かって唇の輪郭を描いてから、内側に広げてなじませます。

- ピュアコールボタニカルリップ
〈4号ピンク〉/上
〈レッド〉/下
- リップブラシ



アイブロウ

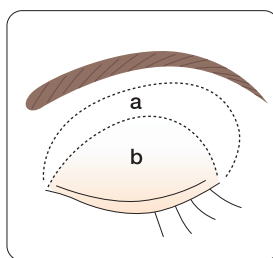
やわらかで品のあるふんわり眉に

チャームラインペンシル〈ブラウン〉で眉を1本1本描き足すようにして眉の形を整えます。チークカラー〈オレンジ〉をアイシャドウブラシにとり、眉全体にまぶすようにのせると、明るさのある最旬の眉に。

- チャームラインペンシル〈ブラウン〉/左
- チークカラー〈オレンジ〉/右
- アイシャドウブラシ



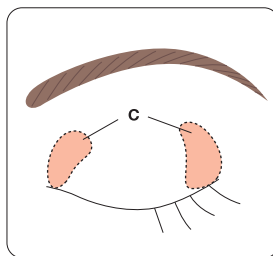
アイメイク



1 ツヤ+オレンジの効果で 目もとのくすみをオフ

シャイニーバクトの全色をチークブラシでブレンドしてとり、まぶた全体(a)になじませます。さらにシャイニーバクトの〈オレンジ〉単色をアイシャドウブラシにとり、アイホール(b)部分に重ねて、目もとのくすみをはらいます。

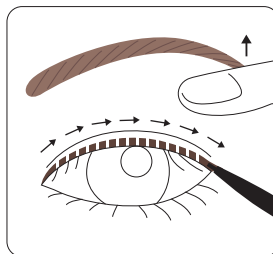
- シャイニーバクト(G)
- チークブラシ/左
- アイシャドウブラシ/右



2 オレンジの濃淡で 目もとにメリハリをプラス

チークカラー〈オレンジ〉をアイシャドウブラシにとり、アイホールのキワ(c)に入れます。立体感が出て自然なメリハリが生まれ、ぱっちりした印象の目もとに。

- チークカラー〈オレンジ〉
- アイシャドウブラシ



3 アイラインをぼかして ナチュラルな仕上がりに

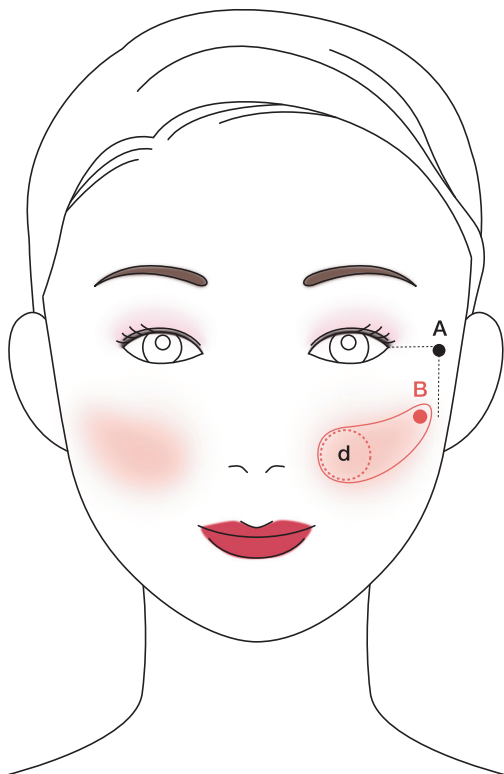
指で上まぶたを押さえながら、チャームラインペンシル〈ブラウン〉でまつ毛の隙間を埋めるように目のキワに細くラインを引きます。その上から、アイライナーブラシにとったカラートーン〈チョコブラウン〉を重ねてラインをなじませると自然な雰囲気に。最後に上下まつ毛にチャームングマスカラを塗って仕上げます。

- カラートーン(M)〈チョコブラウン〉/左
- アイライナーブラシ
- チャームラインペンシル〈ブラウン〉/中央
- チャームングマスカラ(M)/右



2017~18 秋冬のメイクアップ 2

※リップブラシ以外は、新製品の「アザレブラシセット」を使用しています。



チーク ※チークのつけ方の詳細は別紙をご覧ください。

自然な血色感とツヤでやさしい表情を引き出す

チークカラーとチークカラー〈オレンジ〉をチークブラシにとって手の甲でブレンドさせます。Bから小鼻に向かってサッと払うようにしてのせ、さらに頬の一番高い部分(d)に円を描くようにのせます。

- チークカラー／上
- チークカラー〈オレンジ〉／下
- チークブラシ



リップ

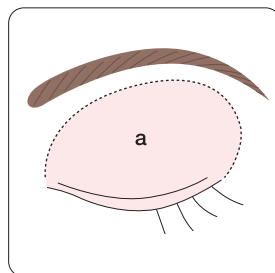
深みのあるレッドでエレガントさをプラス

ピュアコールボタニカルリップ〈レッド〉をリップブラシにとり、口角から中央に向かって唇の輪郭を描いてから、内側に広げてなじませます。

- ピュアコールボタニカルリップ〈レッド〉
- リップブラシ



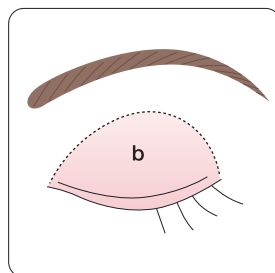
アイメイク



1 ピンクとツヤで明るい印象をプラス

グレイスパクト〈5号 ローズピンク〉とカラートーン〈シャイニーホワイト〉をチークブラシにとり、手の甲で混ぜ合わせてまぶた全体(a)になじませます。くすみをはらい、ハリ感のある若々しい目もとに。

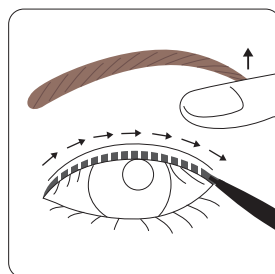
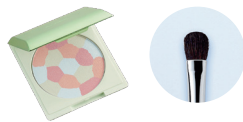
- グレイスパクト(S) 21(M) 〈5号 ローズピンク〉／上
- カラートーン(M) 〈シャイニーホワイト〉／下
- チークブラシ



2 ピンクのグラデーションで目もとに華やきをプラス

シャイニーパクトの〈ピンク〉単色をアイシャドウブラシにとり、アイホール(b)部分に重ねてグラデーションをつくります。ナチュラルなメリハリと華やきをプラス。

- シャイニーパクト(G)
- アイシャドウブラシ



3 ラインを強調させて洗練された印象に

指で上まぶたを押さえながら、チャームングラインでまつ毛の隙間を埋めるように目のキワに細くラインを引きます。その上に、チャームングラインペンシル〈ブラック〉を重ねます。最後に、上下まつ毛にチャームングマスカラを塗って仕上げます。

- チャームングラインペンシル〈ブラック〉／左
- チャームングライン(M)／中央
- チャームングマスカラ(M)／右



Cheek

基本
テクニック

チークの基本のつけ方

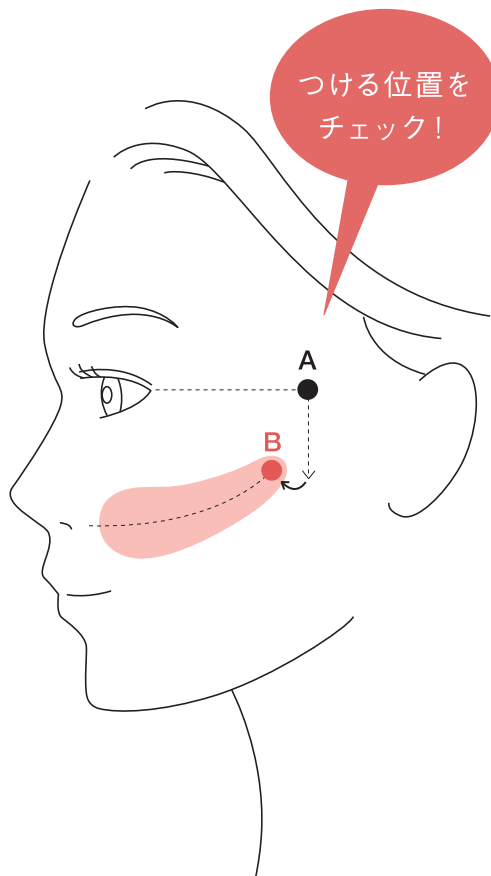


1

① 目尻から真横にまっすぐのばした位置に点を決めます(A)。

② Aから垂直に下りていくと、頬骨のすぐ下のくぼんでいる部分があります。そこから指1本分内側に入ったところ(B)が、チークの起点に。

③ Bと小鼻を結ぶラインが、チークを入れる場所になります。頬の位置が上がって見え、立体感のある若々しい印象に。

つける位置を
チェック!

2

グレイスパクト(3号ピンク)をブラシにとり、Bから小鼻に向かってサッと払い、肌色を整えます。



●グレイスパクト(S)21(M)
(3号ピンク)

3

チークカラーをブラシにとり、グレイスパクトをつけた部分に重ね、さらに頬の一番高い部分に円を描くようにふんわりとのせます。



●チークカラー

Cheek

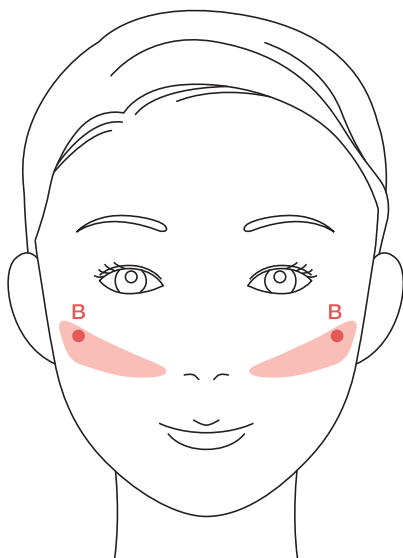
応用
テクニック

チークで顔の印象を自在にチェンジ

やわらかい印象に
見せたい

ふんわりした
ラインで
大人かわいく

Bから小鼻の横にゆるやかに入れることで、かわいらしい印象を演出できます。



シャープな印象に
見せたい

上部に向かって
すっきり引き締め

小鼻の横からBを通
過し、Aに向かってブ
ラシを動かします。

